



# **Sistemas de Vigilancia Epidemiológica e Investigación**

**Jorge Pacheco Cabrales**

**Odontólogo-Administrador en Salud-Epidemiólogo**

**Coordinador General**

**Liga Colombiana de Lucha Contra el Sida.**



**LigaSida**  
[www.ligasida.org](http://www.ligasida.org)

Liga Colombiana de Lucha Contra el Sida



## Que es la Vigilancia (VE)

**Es la recolección sistemática, continua, oportuna y confiable de información relevante y necesaria sobre algunas condiciones de salud de la población. El análisis e interpretación de los datos debe proporcionar bases para la toma de decisiones, y al mismo tiempo ser utilizada para su difusión**



# TIPOS DE VIGILANCIA EPIDEMIOLOGICA

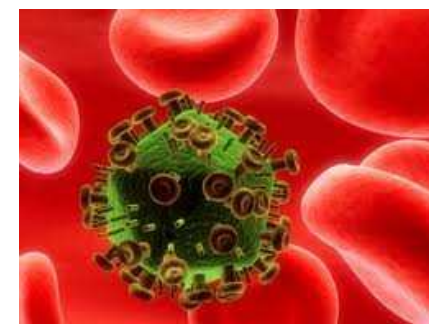
1. Primera generación
2. Segunda generación
3. Tercera generación





## Niveles de la Epidemia

1. Baja transmisión o incipiente: Prevalencias menores al 5% en población General
2. Concentrada: Prevalencias mayores al 5% en poblaciones clave
3. Generalizada: Prevalencias mayores al 5% en poblaciones consideradas sin conductas de riesgo





# Investigación Epidemiológica

- Encuestas transversales
- Metodologías
  - Bola de Nieve
  - RDS
  - Estimación de poblaciones
  - Reporte Institucional





## Tendencias de la Epidemia

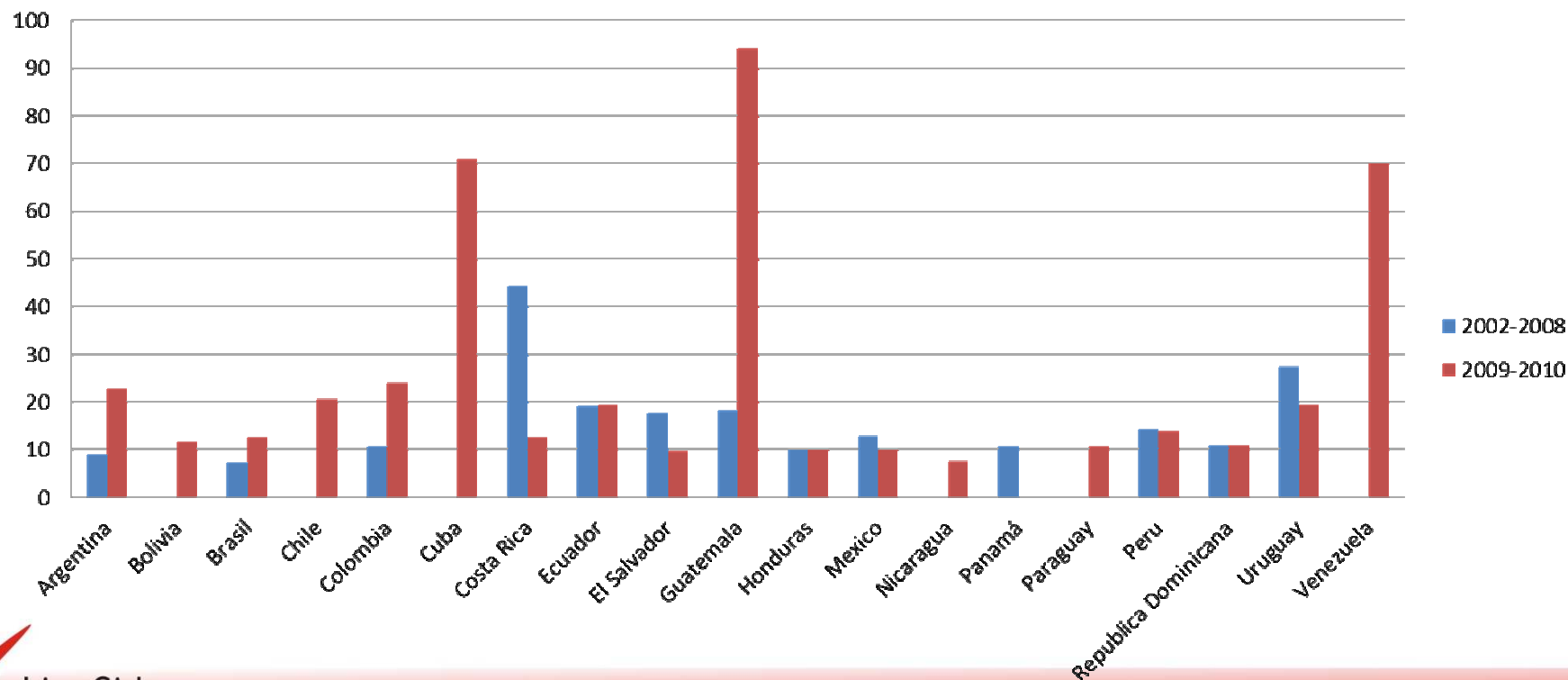
- Baja la Mortalidad (TAR)
- Aumento de la Morbilidad
- Resistencias
- Aumento en número de casos





# Prevalencia en HSH en LAC

## Prevalencias HSH LAC





## Brechas en la VE

- No hay investigación o no se hace continua
- Donde hay datos no se usan
- UNGASS no menciona las poblaciones
- El dato no es de calidad
- Falta hacer la estimación de población HSH
- Fondo Mundial oportunidad/riesgo
- Fortalecimiento de ONGs HSH
- Indicadores



## ENFOQUE DIFERENCIAL EN VIH

El enfoque diferencial en la prevención del VIH/Sida, contempla el desarrollo de lecturas que permitan integrar en su mirada el reconocimiento de:

- La condición etaria (relativa a la edad en la que queda inserta una persona) y el estado respecto al ciclo vital, particularmente de niñas, niños, jóvenes y personas mayores.
- El género y la identidad de género, distinguiendo la experiencia de hombres, mujeres y personas trans.
- La orientación sexual y las situaciones de discriminación y estigma que traen consigo las orientaciones sexuales no hegemónicas.

## ENFOQUE DIFERENCIAL EN VIH

- El origen étnico, las tradiciones ancestrales, sus territorios, su autonomía y su cultura.
- La clase social. Dado que la estructura económica da lugar al acceso diferencial a los recursos y a la desigualdad social, esto implica que unos grupos humanos encuentren más dificultades en el acceso a los servicios, a métodos de protección ante el VIH/Sida y a una sexualidad consentida.

**GRACIAS!!**

